

ABS-Lock X-H-4

Anschlagpunkt zum Einschrauben in Holzbalken



Die Anschlageinrichtung ABS-Lock X-H-4 wird mit den 4 beigefügten Edelstahlschrauben direkt im tragenden Balken verschraubt. Die Stütze des Anschlagpunkts hat einen Durchmesser von 16 mm, die Grundplatte ist 100 x 100 mm groß. Die Absturzsicherung ist für eine Belastung in alle Richtungen konzipiert und hält 3 Personen.

Mit einem separat erhältlichen Stützrohr ausgestattet, eignet sich der Sekurant ABS-Lock X-H-4 als Komponente für Ecken und Enden in Seilsicherungssystemen. Das zusätzliche Rohr stabilisiert den Anschlagpunkt, um der erforderlichen Vorspannung standzuhalten.

Kombinieren Sie den ABS-Lock X-H-4 mit weiteren Anschlageinrichtungen aus unserem Haus, um ein perfekt an Ihre Bedingungen angepasstes Seilsicherungssystem zu errichten. Unser Team steht Ihnen dabei gerne beratend zur Seite!

Dieser Artikel ist in folgenden Ausführungen erhältlich:
LX-H-150-4, LX-H-300-4, LX-H-400-4, LX-H-500-4, LX-H-XXX-4

- DIN EN 795:2012, A + DIN CEN/TS 16415:2013
- für tragende Holzkonstruktionen
- Balken min. 100 mm x 120 mm
- inkl. Befestigungsset
- mit Stützrohr als End- und Eckpfosten in Seilsicherungssystemen

Untergrund

Holz

Anwendungsbereich

Flachdach über Kopf/ Decke
Fassade/Wand

Befestigung

einschrauben

Zertifizierung

DIN EN 795

ABS-Lock SYS

Zwischenhalter End- und Kurvenstütze

Kräfterichtungen

Quer- und Axialbelastung

Max. Nutzerzahl

Drei Personen

Sonstige

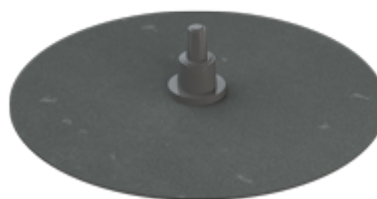
Edelstahl



Accessories / Components



ABS-Lock X Stützrohr
Edelstahl-Verstärkung für Anschlagpunkte des Typs ABS-Lock X



ABS-LockSeal Bitu & Bitu-S
Abdichtmanschette für Anschlagpunkte (Ø 16, 24 und 42 mm) auf Bitumendächern Zu-Bitu-S-42



ABS-LockSeal Plastic
Abdichtmanschette für Anschlagpunkte (Ø 16, 24 und 42 mm) auf PVC-, PP- und PE-Dächern



ABS Therm & ABS Signal
Thermoschutzhaube & Signalstange für Anschlagpunkte

