

ABS-Lock X-SR-B

Anschlagpunkt zur Befestigung mit Einschlagdübeln in Betonuntergründen



Eine starke Stütze für Betonuntergründe: Das ist der Einzelanschlagpunkt ABS-Lock X-SR-B mit Grundplatte (150 x 150 mm) und einem verschweißten Stützrohr (Ø 42 mm). Sie befestigen den Sekuranten einfach mit 4 Einschlagdübeln auf der Dachhaut oder an der Fassade. Die Einbautiefe beträgt nur 65 mm. Die Kerbung des Stützrohrs dient als Sollknickstelle und sorgt bei einer Sturzbelastung für ein genau definiertes Umknicken in Belastungsrichtung.

Durch die zusätzliche Verstärkung ist der Sekurant ABS-Lock X-SR-B bestens gerüstet für den Einsatz in Seilsicherungssystemen. Sie verwenden die Anschlagereinrichtung für Kurvenelemente und Endterminals - auf diese Weise passen Sie das System perfekt an die Architektur an. Dabei wählen Sie aus verschiedenen Stützenlängen von 300 mm bis 800 mm. Zusätzlich bieten wir Ihnen eine spezielle Verlängerung mit 100 mm oder 200 mm Länge an.

Der ABS-Lock X-SR-B hat eine allgemeine bauaufsichtliche Zulassung (abZ) von Deutschen Institut für Bautechnik (DIBt) und ist mit dem vorgeschriebenen Ü-Zeichen gekennzeichnet. Er ist in alle Richtungen belastbar und als Einzelanschlagpunkt für die zeitgleiche Nutzung durch 3 Personen getestet.

Dieser Artikel ist in folgenden Ausführungen erhältlich:
LX-SR-B-300, LX-SR-B-400, LX-SR-B-500, LX-SR-B-600, LX-SR-B-700, LX-SR-B-800, LX-SR-B-XXX

- DIN EN 795:2012, A + DIN CEN/TS 16415:2017
- Grundplatte + verschweißtes Stützrohr
- Beton ? C20/25
- ab 65 mm Einbautiefe
- inkl. Befestigungsset aus Edelstahl

Untergrund

Beton

Anwendungsbereich

Flachdach Fassade/Wand

Befestigung

einschlagen dübeln

Zertifizierung

DIBt-Zulassung | Ü-Zeichen DIN EN 795

ABS-Lock SYS

Zwischenhalter End- und Kurvenstütze

Kräfterichtungen

Quer- und Axialbelastung

Max. Nutzerzahl

Drei Personen

Sonstige

zum Abseilen (1 Person) Edelstahl

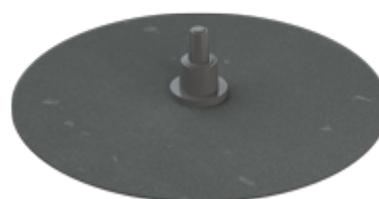


Accessories / Components



ABS-Lock X-SR Extension

Verlängerung für Anschlagpunkte des Typs ABS-Lock X-SR



ABS-LockSeal Bitu & Bitu-S

Abdichtmanschette für Anschlagpunkte (Ø 16, 24 und 42 mm) auf Bitumendächern Zu-Bitu-S-42



ABS-LockSeal Plastic

Abdichtmanschette für Anschlagpunkte (Ø 16, 24 und 42 mm) auf PVC-, PP- und PE-Dächern



ABS Therm & ABS Signal

Thermoschutzhaube & Signalstange für Anschlagpunkte

