

# ABS-Lock X-SR-HD

Anschlagpunkt mit Stützrohr zum Dübeln in Hohldecken



Mit 4 speziellen Hohlblechenankern (Spreizdübeln) befestigen Sie den Sekuranten ABS-Lock X-SR-HD sicher auf Rippen- und Beton-Hohldecken. Der Montageuntergrund benötigt dafür eine Güte von mindestens C45/55 (B55). Sie können den Anschlagpunkt in verschiedenen Größen zwischen 300 mm und 1000 mm ordern. Der erforderliche Überstand variiert abhängig von der Dacheindeckung und dem geplanten Auffang- oder Rückhaltesystem.

Alle Bauteile des ABS-Lock X-SR-HD, von der Anschlagöse über die Grundplatte (150 mm x 150 mm) bis zum verschweißten Stützrohr (Ø 42 mm), sind aus witterungsbeständigem Edelstahl gefertigt. Die Kerbung des Stützrohrs dient als Sollknickstelle und sorgt bei einer Sturzbelastung für ein genau definiertes Umknicken in Belastungsrichtung. Die 4 erforderlichen Hohlblechenanker gehören zum Lieferumfang. Fachgerecht montiert ist der Anschlagpunkt in jede Belastungsrichtung verwendbar. Damit eignet er sich als Zwischen- oder Endstütze in Seilsicherungssystem, mit denen Sie Ihr Dach flächendeckend und unterbrechungsfrei sichern können.

Zur einer vollständigen Absturz-sicherung gehört eine hochwertige und bequeme Schutzausrüstung. Wir haben alle erforderlichen Bestandteile einer guten PSAgA für Sie im Programm: Auffanggurt, Verbindungsmittel oder Auffangwesten mit Signalfunktion finden Sie [hier](#).

Dieser Artikel ist in folgenden Ausführungen erhältlich:  
LX-SR-HD-300, LX-SR-HD-400, LX-SR-HD-500, LX-SR-HD-600, LX-SR-HD-700, LX-SR-HD-800, LX-SR-HD-XXX

- DIN EN 795:2012, C & CEN/TS 16415:2017
- Grundplatte + verschweißtes Stützrohr
- Beton-Hohldecken ? C45/55 (B55)
- Spiegelstärke min. 25 mm
- mit 4 Spreizdübeln befestigt
- Befestigung in den Hohlräumen und im Vollmaterial möglich

## Untergrund

Beton Rippen- / Hohldecke

## Anwendungsbereich

Flachdach

## Befestigung

dübeln

## Zertifizierung

DIBt-Zulassung | Ü-Zeichen DIN EN 795

## ABS-Lock SYS

Zwischenhalter End- und Kurvenstütze

## Kräfterichtungen

Querbelastung

## Max. Nutzerzahl

Drei Personen

## Sonstige

Edelstahl



Im Grund 15 · 5405 Baden-Dättwil  
ABS Absturz-sicherung AG



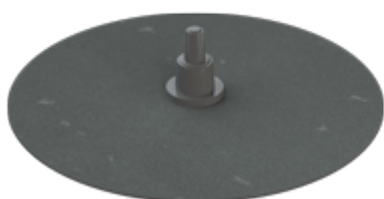
fon: +41 56 483 35 40



info@abs-absturz-sicherung.ch  
abs-absturz-sicherung.ch

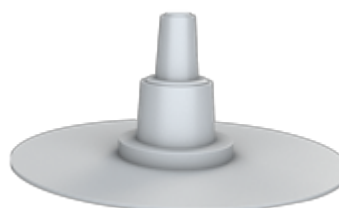


## Accessories / Components



### ABS-LockSeal Bitu & Bitu-S

Abdichtmanschette für Anschlagpunkte (Ø 16, 24 und 42 mm) auf Bitumendächern Zu-Bitu-S-42



### ABS-LockSeal Plastic

Abdichtmanschette für Anschlagpunkte (Ø 16, 24 und 42 mm) auf PVC-, PP- und PE-Dächern



### ABS Therm & ABS Signal

Thermoschutzhaube & Signalstange für Anschlagpunkte



### ABS-Lock X-SR Extension

Verlängerung für Anschlagpunkte des Typs ABS-Lock X-SR

