

# ABS-Lock X-SW

Anschlagpunkt zur Montage mit Kippdübeln auf Sandwich- und Trapezblech



Mit dem Anschlagpunkt ABS-Lock X-SW haben Sie eine Absturzsicherung für Sandwichdächer zur Hand, die unkompliziert von oben montiert wird. Dafür bohren Sie einfach 4 Löcher, entfernen mit einem Schraubendreher (o. ä.) etwas von der Dämmung unter der Dachhaut und stecken die Kippdübel hinein. Voraussetzung für die Montage des Anschlagpunkt ist eine Mindeststärke der Sandwichprofile (Stahl) von 0,5 mm.

Der Einzelanschlagpunkt ist nach fachgerechter Montage für eine Querbelastung ausgelegt. Bis zu 3 Dacharbeiter können sich gleichzeitig an der Anschlagöse festmachen. Der ABS-Lock X für Sandwichprofile kann nahezu unverändert auch als einfache Zwischenstütze in unseren nicht überfahrbaren

Seilsicherungssystemen genutzt werden. Möchten Sie den Anschlagpunkt auch für Kurvenelemente und Endpfosten einsetzen? Dann verstärken Sie die Anschlagrichtung einfach mit dem separat erhältlichen ABS-Lock X Stützrohr.

Damit der Anschlagpunkt auf Sandwichprofilen mit unterschiedlichen Sickenabständen montiert werden kann, ist die Grundplatte des ABS-Lock X-SW mit verschiedenen Lochabständen versehen. Das ermöglicht Ihnen einen Lochabstand bei den Bohrungen zwischen 280 mm und 333 mm.

Dieser Artikel ist in folgenden Ausführungen erhältlich:  
LX-SW-150, LX-SW-300, LX-SW-400, LX-SW-300-SR

- DIN EN 795:2012, A + DIN CEN/TS 16415:2017
- Sandwich- und Trapezblech (negativ)
- Stahl ab 0,5 mm
- Lochabstand 280 - 333 mm
- inkl. Befestigungsmaterial
- mit Stützrohr als End- und Eckpfosten in Seilsicherungssystemen

## Untergrund

Sandwich Trapezbleche

## Anwendungsbereich

Profildach Flachdach

## Befestigung

Kippdübel

## Zertifizierung

DIN EN 795

## ABS-Lock SYS

Zwischenhalter End- und Kurvenstütze

## Kräfterichtungen

Querbelastung

## Max. Nutzerzahl

Drei Personen

## Sonstige

Edelstahl



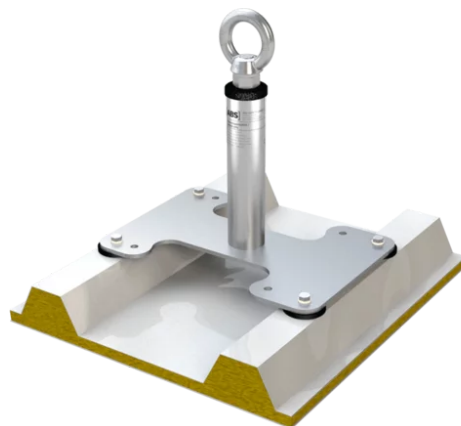
Im Grund 15 · 5405 Baden-Dättwil  
ABS Absturzsicherung AG



fon: +41 56 483 35 40



info@abs-absturzsicherung.ch  
abs-absturzsicherung.ch



## Accessories / Components



### **ABS-Lock X Stützrohr**

Edelstahl-Verstärkung für Anschlagpunkte des Typs ABS-Lock X



Im Grund 15 · 5405 Baden-Dättwil  
ABS Absturzicherung AG



fon: +41 56 483 35 40



info@abs-absturzicherung.ch  
abs-absturzicherung.ch