

ABS-Lock X-T

Anschlagpunkt zur Montage mit Kippdübeln auf Trapezblech



Sie suchen eine Absturz-sicherung für Ihr Trapezblechdach, die vom Deutschen Institut für Bautechnik (DIBt) zugelassen wurde? Dann ist der Einzelanschlagpunkt ABS-Lock X-T genau das Richtige für Sie! Der Edelstahl-Anschlagpunkt mit plastisch verformbarer Stütze (Ø 16mm) hat eine allgemeine bauaufsichtliche Zulassung (abZ) und ist mit dem entsprechenden Ü-Zeichen versehen.

Die Anschlageinrichtung ist für positiv und negativ verlegte Trapezbleche konzipiert. Sie kann als Einzelanschlagpunkt ebenso eingesetzt werden wie als Halterung für Seilsicherungskomponenten. Befestigt wird die Sicherungslösung mit 4 Kippdübeln, die zum Lieferumfang gehören.

Der Anschlagpunkt ist für Querbelastungen getestet und sichert 3 Ihrer Mitarbeiter gegen einen Sturz vom Dach. Vervollständigen Sie Ihr Schutzkonzept mit unserem PSA-Set für Dachdecker.

Dieser Artikel ist in folgenden Ausführungen erhältlich:

LX-T-150, LX-T-300, LX-T-400, LX-T-500, LX-T-600, LX-T-150-SR, LX-T-300-SR, LX-T-400-SR, LX-T-500-SR, LX-T-600-SR

- DIN EN 795:2012, A + DIN CEN/TS 16415:2017
- Trapezbleche (positiv/negativ), Stahl ab 0,5 mm (0,63 mm nach abZ-Vorgabe)
- Warmdächer, Lochabstand 180 bis 250 mm
- inkl. Befestigungsmaterial
- mit Stützrohr als End- und Eckpfosten in Seilsicherungssystemen

Zertifizierung

DIN EN 795
ANSI

DIBt-Zulassung | Ü-Zeichen

ABS-Lock SYS

Zwischenhalter

End- und Kurvenstütze

Kräfterichtungen

Querbelastung

Untergrund

Trapezbleche

Max. Nutzerzahl

Drei Personen

Sonstige

Edelstahl

Befestigung

Kippdübel

Anwendungsbereich

Profildach

Flachdach



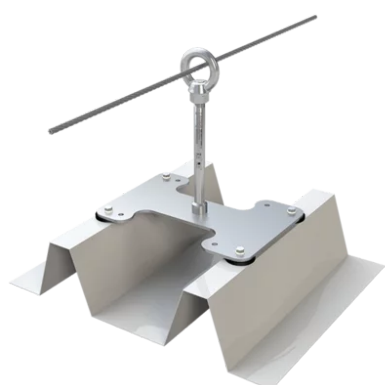
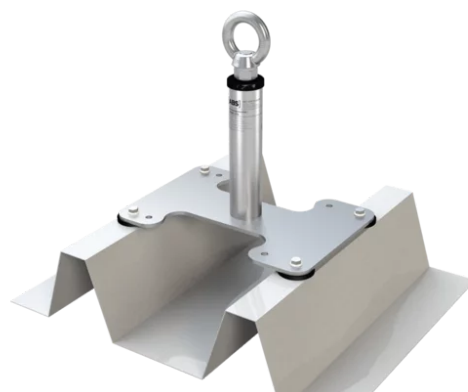
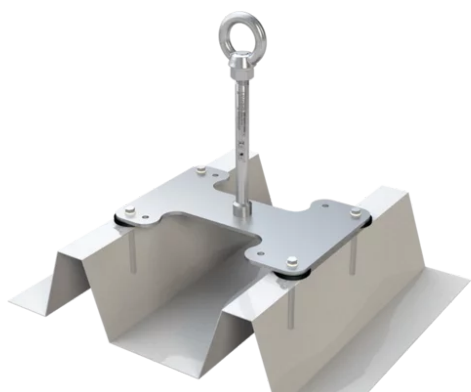
Im Grund 15 · 5405 Baden-Dättwil
ABS Absturz-sicherung AG



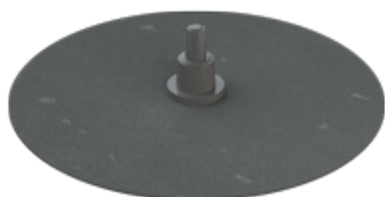
fon: +41 56 483 35 40



info@abs-absturz-sicherung.ch
abs-absturz-sicherung.ch



Accessories / Components



ABS-LockSeal Bitu & Bitu-S

Abdichtmanschette für Anschlagpunkte (Ø 16, 24 und 42 mm) auf Bitumendächern Zu-Bitu-S-42



ABS-LockSeal Plastic

Abdichtmanschette für Anschlagpunkte (Ø 16, 24 und 42 mm) auf PVC-, PP- und PE-Dächern





ABS Therm & ABS Signal

Thermoschutzhaube & Signalstange für Anschlagpunkte



ABS-Lock X Stützrohr

Edelstahl-Verstärkung für Anschlagpunkte des Typs ABS-Lock X



Im Grund 15 · 5405 Baden-Dättwil
ABS Absturzsicherung AG



fon: +41 56 483 35 40



info@abs-absturzsicherung.ch
abs-absturzsicherung.ch