

# ABS-Lock X-T-21

Anschlagpunkt zur Montage mit Kippdübeln auf Warmdächern



Mit dem ABS-Lock X-T-21 reduzieren Sie den Montageaufwand Ihrer Absturzsicherung. Der Anschlagpunkt wird mit 4 vormontierten Kippdübeln geliefert, die Sie ganz bequem einzeln von oben durch die Löcher der Grundplatte (290 x 200 mm) stecken. Die Absturzsicherung für Warmdächer bietet 3 Personen eine zuverlässige Anschlagmöglichkeit, die als Rückhaltesystem und Auffangvorrichtung genutzt werden kann.

Die Anschlagöse des komplett aus Edelstahl gefertigten ABS-Lock X-T-21 kann auch als Zwischenhalter in einem Seilsicherungssystem genutzt werden. Für den Einsatz als Halter eines Endterminals oder Träger eines Kurvenelements verstärken Sie diesen Anschlagpunkt einfach mit einem passenden Stützrohr.

Der Edelstahl-Anschlagpunkt ruht auf einer plastisch verformbarer Stütze (Ø 16 mm) und ist für positiv und negativ verlegte Trapezbleche konzipiert. Das System ist für Querbelastungen getestet und wurde gezielt für Warmdächer konzipiert. Nutzen Sie den Anschlagpunkt mit der passenden Persönlichen Schutzausrüstung gegen Absturz (PSAgA). Eine Auswahl hochwertiger Produkte finden Sie [hier](#).

Dieser Artikel ist in folgenden Ausführungen erhältlich:  
LX-T-300-21, LX-T-400-21, LX-T-500-21, LX-T-600-21, LX-T-300-21-SR, LX-T-400-21-SR, LX-T-500-21-SR, LX-T-600-21-SR

- DIN EN 795:2012, A + DIN CEN/TS 16415:2013
- Trapezblech (positiv/negativ), Stahl ab 0,63 mm
- Warmdächer, Lochabstand 180 bis 250 mm
- inkl. vormontierten Kippdübeln
- mit Stützrohr als End- und Eckpfosten in Seilsicherungssystemen

---

## Untergrund

Trapezbleche

## Anwendungsbereich

Profildach                      Flachdach

## Befestigung

Kippdübel

## Zertifizierung

DIBt-Zulassung | Ü-Zeichen      DIN EN 795

## ABS-Lock SYS

Zwischenhalter                      End- und Kurvenstütze

## Kräfterichtungen

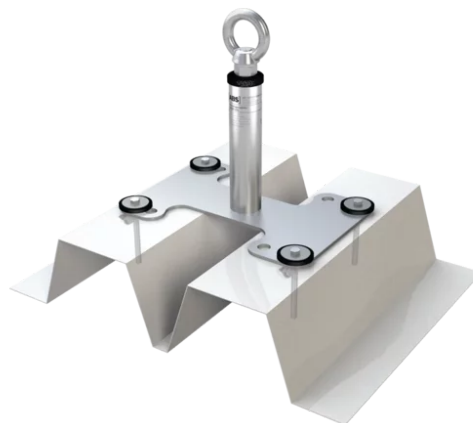
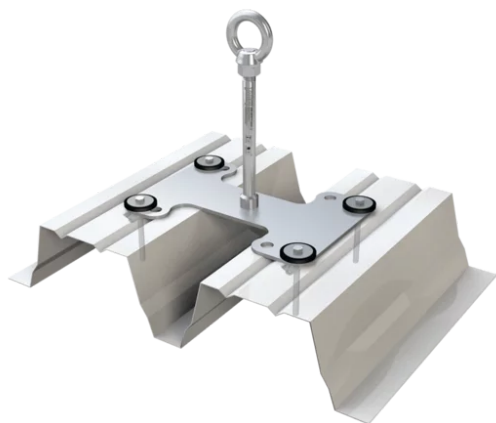
Querbelastung

## Max. Nutzerzahl

Drei Personen

## Sonstige

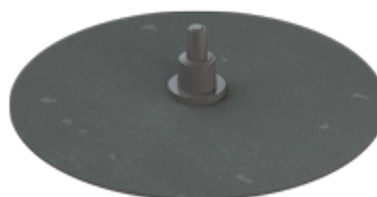
Edelstahl



## Accessories / Components



**ABS-Lock X Stützrohr**  
Edelstahl-Verstärkung für Anschlagpunkte des Typs ABS-Lock X



**ABS-LockSeal Bitu & Bitu-S**  
Abdichtmanschette für Anschlagpunkte (Ø 16, 24 und 42 mm) auf Bitumendächern Zu-Bitu-S-42



**ABS-LockSeal Plastic**  
Abdichtmanschette für Anschlagpunkte (Ø 16, 24 und 42 mm) auf PVC-, PP- und PE-Dächern



**ABS Therm & ABS Signal**  
Thermoschutzhaube & Signalstange für Anschlagpunkte

