

# ABS-Lock SYS - über Kopf

Überfahrbare Seilsicherungssysteme ABS-Lock SYS II (8 mm) & IV (6 mm) über Kopf installiert



## Untergrund

|              |                     |
|--------------|---------------------|
| Stahl        | Rippen- / Hohldecke |
| Trapezbleche | Holz                |
| Beton        |                     |

## Anwendungsbereich

über Kopf/ Decke

## Zertifizierung

|            |                            |
|------------|----------------------------|
| DIN EN 795 | DIBt-Zulassung   Ü-Zeichen |
|------------|----------------------------|

## ABS-Lock SYS

|         |         |
|---------|---------|
| SYS 6mm | SYS 8mm |
|---------|---------|

## Kräfterichtungen

Quer- und Axialbelastung

## Max. Nutzerzahl

Vier Personen

## Sonstige

Edelstahl

Mit über dem Kopf montierten Seilsicherungssystemen von ABS Safety setzen Sie auf ein Höchstmaß an Fallschutz. Denn weil sich der Anschlagpunkt in dieser Montagevariante über dem Anwender befindet, reduziert sich das Risiko eines Pendelsturzes erheblich. Zudem greift das entsprechend kurz gehaltene Verbindungsmittel zwischen Mensch und Absturzsicherung bei einem Sturz früher – die Falltiefe wird minimiert und die Gefahr einer Anprallverletzung sinkt. Ein Überkopfsystem des Typs ABS-Lock SYS sichert zeitgleich bis zu 4 Personen und passt sich optimal in die vorhandene Gebäudestruktur ein.

Die voll überfahrbaren Seilsicherungssysteme ABS-Lock SYS II und ABS-Lock SYS IV vereinen höchsten Bedienkomfort und eine ausgesuchte Produktqualität. Denn unsere Seilsicherungen sind fast vollständig aus besonders robusten V4A-Stahl gefertigt. Dadurch sind sie nicht nur langlebig, sondern eignen sich auch für den dauerhaften Einsatz unter aggressiveren Bedingungen.

Anschlageinrichtungen des Typs ABS-Lock SYS finden unter freiem Himmel Einsatz, zum Beispiel auf dem Dach, an Fassaden und unter Hallendecken. Sie werden aber auch in verschiedenen Bereichen der Industrie verbaut, da sich der widerstandsfähige Werkstoff dieser Edelstahl-Sicherungen für verschiedene Einsatzfelder in der chemischen Industrie oder in Müllverbrennungsanlagen eignet.

Das ABS-Lock SYS II basiert auf einem 8 mm starken Edelstahlseil. Über dem Kopf montiert, ist diese stärkere Seilvariante besonders gut für die Verwendung mit einem Höhensicherungsgerät (HSG) geeignet, zum Beispiel mit verschiedenen Modellen unseres ABS B-Lock. Durch das stärkere Edelstahlseil hängt das System auch mit einem permanent befestigten HSG nicht zu stark durch und bleibt unterbrechungsfrei überfahrbar. Besonders in schwer zu erreichenden Höhen empfiehlt sich der Einsatz des dauerhaft montierten Rollengleiters ABS UniGlide PRO. Auch dieser hochwertige Seilgleiter ist aus V4A-Stahl gefertigt.

Mit einem 6 mm starkem Edelstahlseil ist das ABS-Lock SYS IV eine leichtere Alternative zu anderen Seilsicherungssystemen. Das dünnere Seil dieses ebenfalls voll überfahrbaren Überkopfsystems lässt sich sehr gut um Kurven und Hindernisse führen. Die Seilgleiter folgen dem gesicherten Anwender bei der Arbeit und fahren problemlos über Zwischenstützen und Kurvenelemente. Möglich wird dies durch die besonders montage- und planungsfreundliche ABS TI-FlexCurve, die einfach per Hand auf den notwendigen Winkelgrad (bis 180°) gebogen wird. Ob Ecken oder Pfeiler, Höhenunterschiede oder besonders schmale Verkehrswege: Mit dem ABS-Lock SYS IV errichten Sie in fast jeder Umgebung eine zuverlässige Absturzsicherung, die wahlweise mit zwei verschiedenen Gleitern genutzt wird. Wählen Sie zwischen dem leichten Standard-Aluminiumgleiter ABS ProSlide und dem besonders anwenderfreundlichen ABS SkyRoll mit laufeichten Edelstahlrollen.

Alle Seilsicherungssysteme des Typs ABS-Lock SYS haben eine allgemeine bauaufsichtliche Zulassung (abZ) des Deutschen Instituts für Bautechnik (DIBt) und sind mit dem vorgeschriebenen Ü-Zeichen gekennzeichnet. In der abZ finden Sie alle Informationen zu den zahlreichen vom DIBt zugelassenen Montagevarianten und Untergründen (Beton, Stahl, Einzelanschlagpunkte mit abZ und/oder ETA). Da das System mit fast jedem unserer zugelassenen Anschlagpunkte errichtet werden kann, ist die Auswahl an möglichen Verankerungen im Untergrund sehr vielfältig. Selbstverständlich sind die Seilsicherungen von ABS Safety auch gemäß DIN EN 795, Typ C geprüft.

Um das Überkopfsystem optimal in Ihre Architektur einzupassen, unterstützen wir Sie gerne bei der Planung und stehen Ihnen mit erfahrenen Monteuren zur Seite. Sprechen Sie unser Service-Team an sich über die verschiedenen Möglichkeiten einer zuverlässigen, anwenderfreundlichen und kosteneffizienten Absturzsicherung.

Im Grund 15 · 5405 Baden-Dättwil  
ABS Absturzsicherung AG



056 43 95 40



info@abs.ch  
abs@abs.ch

Absturzsicherung zu informieren.

Dieser Artikel ist in folgenden Ausführungen erhältlich:

SY-1000A, SY-1000A-ROT, SY-1000, SY-CF-6, SY-CF-8, SY-1007A, SY-1007,  
SY-1051A, SY-1051, SY-1008A, SY-1008, SY-FL, SY-TIB-6, SY-TIB-8, SY-TIFC-  
6, SY-TIFC-8, SY-1009, SY-L3-WINK-60-1X17, SY-SKYROLL

- DIN EN 795:2012, C & CEN/TS 16415:2013
- System inkl. ABS TI-FlexCurve (Kurvenelement) und ABS TI-Bracket (Zwischenhalter) voll überfahrbar
- verschiedene Systemstützen für jeden Untergrund
- ideal für Einsatz über Kopf und an Fassaden
- schützt bis zu 4 Personen gleichzeitig
- 8 oder 6 mm starkes Edelstahlseil (V4A)
  - Variante 6mm optional in Rot erhältlich



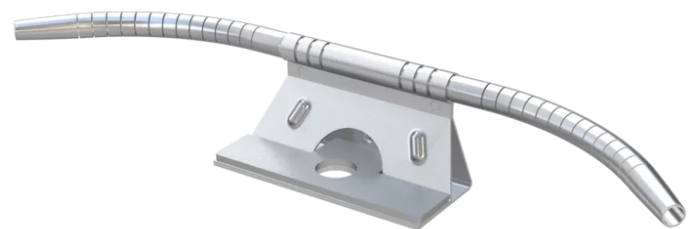
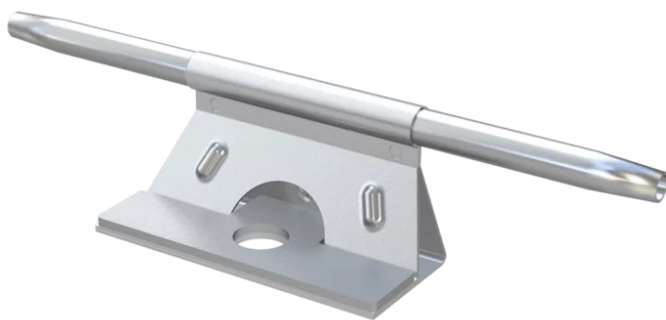
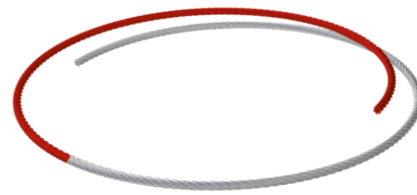
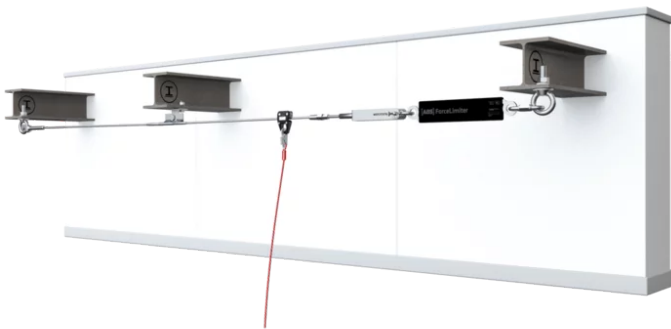
Im Grund 15 · 5405 Baden-Dättwil  
ABS Absturzsicherung AG

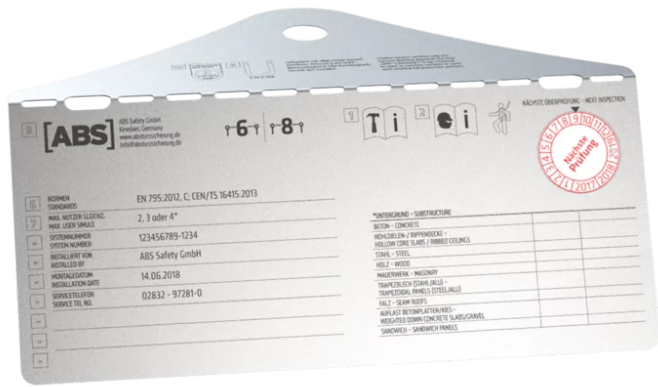


fon: +41 56 483 35 40



info@abs-absturzsicherung.ch  
abs-absturzsicherung.ch





## Accessories / Components



### ABS CompactForce

Spannelement für Seilsicherungssysteme zum Ausgleich von Temperaturexpansionen



### ABS TI-FlexCurve

Flexibles und voll überfahrbares Kurvenelement für Seilsicherungssysteme



### ABS ProSlide

Abnehmbarer Aluminium-Gleiter für überfahrbare Seilsicherungssysteme



### ABS SkyRoll

Aluminium-Rollengleiter für Überkopfsysteme zur Absturzsicherung



Im Grund 15 · 5405 Baden-Dättwil  
ABS Absturzsicherung AG



fon: +41 56 483 35 40



info@abs-absturzschutz.ch  
abs-absturzschutz.ch