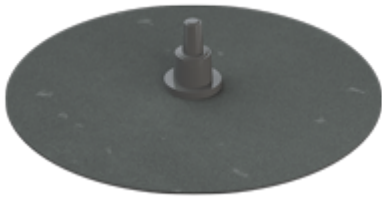


# ABS-LockSeal Bitu & Bitu-S

Abdichtmanschette für Anschlagpunkte (Ø 16, 24 und 42 mm) auf Bitumendächern Zu-Bitu-S-42



Damit das Dach nach der Montage einer Anschlagvorrichtung zum Schutz gegen Absturz wieder so dicht ist wie vorher, werden Sekuranten und Systemstützen abschließend abgedichtet. Eine bequeme und zuverlässige Lösung für Flachdächer, die mit Bitumenbahnen gedeckt wurden, sind die Abdichtmanschetten von ABS Safety: Die Modelle ABS-LockSeal Bitu und Bitu-S werden mit der Dachhaut verschweißt und sind mit einer besandeten oder beschieferten Oberfläche erhältlich. Beide Produkte sind einfach zu installieren und von langlebiger Qualität; die beschieferte Variante ist außerdem wurzelfest.

Der Schaft des ABS-LockSeal Bitu und Bitu-S ist sowohl für den Einsatz an Stützen mit einem Durchmesser von 16 & 24 mm als auch zur Abdichtung von Stützrohren mit einem Durchmesser von 42 mm geeignet. Schneiden Sie den schmaleren Überstand einfach sauber ab, um die Manschette passgenau auf die breiteren Rohre zu setzen. Wenn Sie die Abdichtmanschetten des Typs ABS-LockSeal Bitu und Bitu-S verlängern wollen, nutzen Sie die in 3 Längen erhältliche ABS-LockSeal Extension. Der verlängernde Schrumpfschlauch ist in 3 Varianten (300, 600 und 1200 mm) erhältlich. ABS-LockSeal-Produkte sind für den Einsatz mit Anschlagpunkten und Seilsicherungssystemen von ABS Safety optimiert.

Sie wollen eine höhere Manschette, die homogen aus einem Stück gefertigt ist? Auch in diesem Fall haben wir für Sie die richtige Lösung zur Abdichtung Ihrer Absturzicherung! Die besonders langen Abdichtmanschetten des Typs ABS-LockSeal XL sind 300 mm hoch und werden bei Bedarf einfach vor Ort auf die passende Höhe gekürzt. Praktische Schnittkanten geben Ihnen die Möglichkeit, den ABS-LockSeal XL in 20-mm-Schritten individuell und sauber anzupassen.

Dieser Artikel ist in folgenden Ausführungen erhältlich:  
ZU-BITU-16, ZU-BITU-42, ZU-BITU-S-16, ZU-BITU-S-42

- Abdichtung für Bitumendächer
- besandet oder beschiefert
- für Stützen mit 16, 24 und 42 mm Ø
- inkl. Schrumpfschlauch
- Tellerdurchmesser Ø 42cm



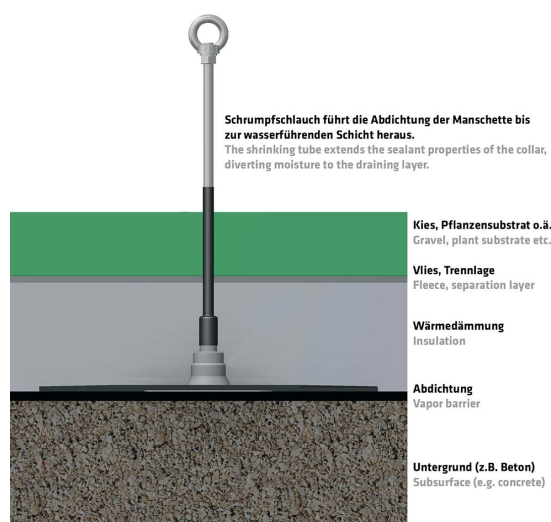
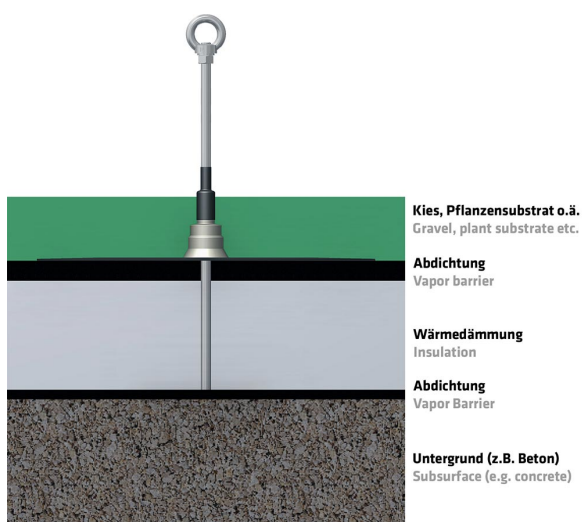
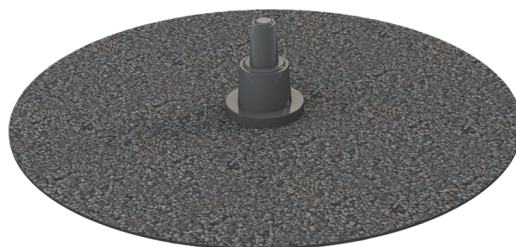
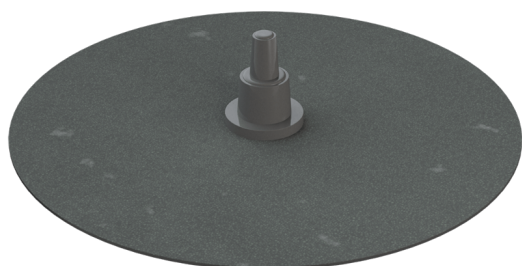
Im Grund 15 · 5405 Baden-Dättwil  
ABS Absturzicherung AG



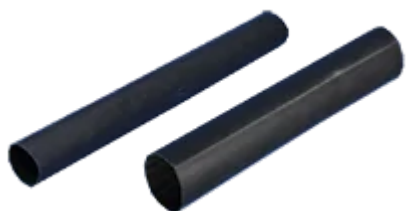
fon: +41 56 483 35 40



info@abs-absturzicherung.ch  
abs-absturzicherung.ch



## Accessories / Components



### ABS-LockSeal Extension

Schrumpfschlauch (Ø 16 und Ø 42 mm) zur Verlängerung von Abdichtmanschetten



Im Grund 15 · 5405 Baden-Dättwil  
ABS Absturzsicherung AG



fon: +41 56 483 35 40



info@abs-absturzsicherung.ch  
abs-absturzsicherung.ch