

ABS-LockSeal Extension

Schrumpfschlauch (Ø 16 und Ø 42 mm) zur Verlängerung von Abdichtmanschetten



Der ABS-LockSeal Schrumpfschlauch dient zur Verlängerung der ABS LockSeal Abdichtmanschetten z. B. für den Einsatz bei Umkehrdächern.

Er wird bauseits individuell gekürzt und ist für Stützen / Anschlagpunkte mit Ø 16mm & Ø 42mm geeignet. Erhältlich ist die Verlängerung in 3 Längen (300, 600 oder 1200mm).

Zum Schrumpfen des Schlauches wird eine Wärmequelle (z. B. Heißluftpistole) benötigt. Nachdem der Schrumpfschlauch angebracht wurde, zieht sich dieser beim Erhitzen um die Stütze und die Abdichtmanschette zusammen, so dass die Dampfsperre wieder vollständig hergestellt ist und somit keine Feuchtigkeit in das Bauteil eindringen kann.

Dieser Artikel ist in folgenden Ausführungen erhältlich:

ZU-V-16-300, ZU-V-42-300, ZU-V-16-600, ZU-V-42-600, ZU-V-16-1200, ZU-V-42-1200

- Verlängerung für ABS LockSeal Abdichtmanschetten
- für Stützen mit 16 und 42 mm Ø
- 3 Längen (300, 600 oder 1200 mm)
- kann individuell gekürzt werden



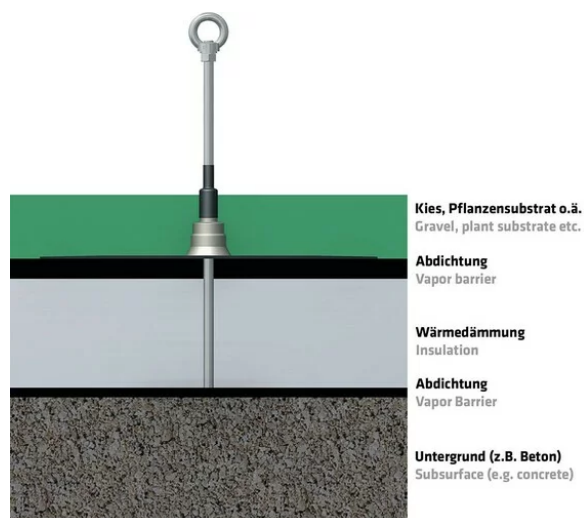
Im Grund 15 · 5405 Baden-Dättwil
ABS Absturzicherung AG



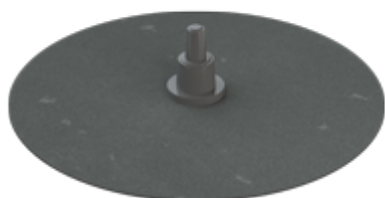
fon: +41 56 483 35 40



info@abs-absturzicherung.ch
abs-absturzicherung.ch



Accessories / Components



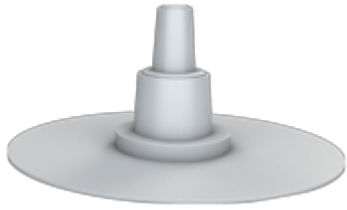
ABS-LockSeal Bitu & Bitu-S

Abdichtmanschette für Anschlagpunkte (Ø 16, 24 und 42 mm) auf Bitumendächern Zu-Bitu-S-42



ABS-LockSeal Basic

Abdichtmanschette für Anschlagpunkte (Ø 16 und 42 mm) zur Kaltverklebung



ABS-LockSeal Plastic

Abdichtmanschette für Anschlagpunkte (Ø 16, 24 und 42 mm) auf PVC-, PP- und PE-Dächern



Im Grund 15 · 5405 Baden-Dättwil
ABS Absturzsicherung AG



fon: +41 56 483 35 40



info@abs-absturzsicherung.ch
abs-absturzsicherung.ch