

ABS-Lock OnTop Control

System zur Prüfung der Stabilität von Bitumen und gewebeverstärkter Folie



Mit dem ABS-Lock OnTop Control überprüfen Sie die Stabilität von Bitumenflächen und gewebeverstärkter Folie. Dazu werden 2 der mit Ösen versehenen Edelstahlkomponenten auf der Dachoberfläche verschweißt und parallel zur Dachfläche gegeneinander gezogen. Ist die erforderliche Kraft eingeleitet, bricht ein integrierter Kraftmesser zwischen Kettenzug und Kontrollöse. Sollte sich die Dachhaut unerwartet verformen oder aufreißen, bevor der Kraftmesser nachgibt, ist sie nicht tragfähig.

Das System ABS-Lock OnTop Control verbleibt auf dem Dach und muss für die jährlich vorgeschriebene Überprüfungen genutzt werden. Somit kann über die Jahre hinweg eine Aussage über die Tragfähigkeit der Dachhaut getroffen werden.

Dieser Artikel ist in folgenden Ausführungen erhältlich:
L-OT-CON

- zur Untergrundprüfung
- für Bitumen und gewebeverstärkte Folie



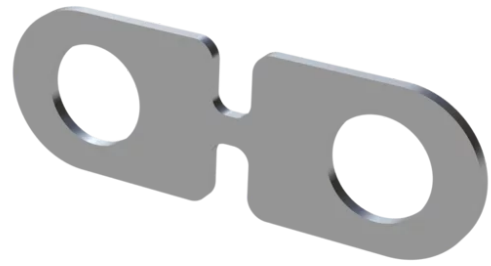
Im Grund 15 · 5405 Baden-Dättwil
ABS Absturzicherung AG



fon: +41 56 483 35 40



info@abs-absturzicherung.ch
abs-absturzicherung.ch



Accessories / Components



ABS-Lock OnTop

Anschlagpunkt zum Aufschweißen auf Bitumen oder gewebeverstärkter Folie



Im Grund 15 · 5405 Baden-Dättwil
ABS Absturzsicherung AG



fon: +41 56 483 35 40



info@abs-absturzsicherung.ch
abs-absturzsicherung.ch