

ABS UniMount

Universelle Befestigungsstütze für Solarmodule und vieles mehr



Mit dem ABS UniMount bieten wir Ihnen einen universell einsetzbaren Befestigungspunkt für die Montage von Photovoltaikanlagen oder zum Abspannen von Lüftungsanlagen. In der gewohnten Qualität gefertigt, besteht die Befestigungsstütze aus hochwertigem Edelstahl (1.4301) und ist mit der witterungsbeständigen Laserbeschriftung bestens für den dauerhaften Einsatz unter freiem Himmel gerüstet. Sie weist auf die maximale Kräfteinwirkung von 3 kN in jede Belastungsrichtung hin.

Der ABS UniMount wird typischerweise als Solarstütze für Photovoltaik und Solarthermie eingesetzt, eignet sich aber grundsätzlich für die Befestigung ganz unterschiedlicher Anlagen und Aufbauten auf dem Flachdach. Dabei haben Sie die Wahl zwischen den Varianten für Betonuntergründe, die mit den Schwerlastankern dauerhaft im Untergrund befestigt wird, für Holzuntergründe, die mit Konterplatten um den Holzträger geklemmt wird sowie für Stahluntergründe, indem durch den Stahlträger gekontert wird.

Der in Deutschland gefertigte ABS UniMount ist zwei Längen verfügbar: 350 mm und 500 mm. Seine Grundplatte hat eine Stärke von 8 mm. Er wird mit den gängigen Abdichtmanschetten aus unserem Sortiment unkompliziert eingedichtet, sodass Ihr Dach auch nach der Montage zuverlässig dicht bleibt. Die Befestigung des jeweiligen Aufbaus, zum Beispiel bei der Nutzung als Flachdach-Solarstütze, erfolgt über das am Kopf des ABS UniMount eingelassene Innengewinde (M 10).

Dieser Artikel ist in folgenden Ausführungen erhältlich:

UM-B-350, UM-B-500, UM-ST-350, UM-ST-500, UM-H-KLEMM-350, UM-H-KLEMM-500

- Grundplatte (130 x 130 mm) + verschweißte Befestigungsstütze (Ø 42 mm)
- Innengewinde (M 10) am Kopf
- Beton ? C20/25
- Stahl ab 5 mm
- Holz max. Trägerbreite: 80 mm
- Horizontal- und Vertikallast max. 3 kN
- inkl. Befestigungsset aus Edelstahl

Untergrund

Beton Holz
Stahl

Sonstige

Edelstahl



Im Grund 15 · 5405 Baden-Dättwil
ABS Absturzicherung AG



fon: +41 56 483 35 40



info@abs-absturzicherung.ch
abs-absturzicherung.ch

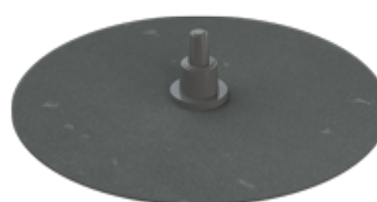


Accessories / Components



ABS-LockSeal Basic

Abdichtmanschette für Anschlagpunkte (Ø 16 und 42 mm) zur Kaltverklebung



ABS-LockSeal Bitu & Bitu-S

Abdichtmanschette für Anschlagpunkte (Ø 16, 24 und 42 mm) auf Bitumendächern Zu-Bitu-S-42



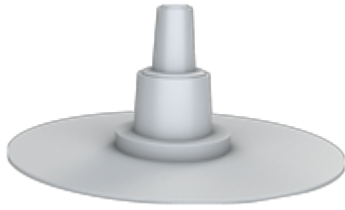
Im Grund 15 · 5405 Baden-Dättwil
ABS Absturzicherung AG



fon: +41 56 483 35 40



info@abs-absturzicherung.ch
abs-absturzicherung.ch



ABS-LockSeal Plastic

Abdichtmanschette für Anschlagpunkte (Ø 16, 24 und 42 mm) auf PVC-, PP- und PE-Dächern



ABS-LockSeal XL Bitu & Bitu-S

XL-Abdichtmanschetten für Anschlagpunkte (Ø 16, 24 und 42 mm) auf Bitumendächern



ABS-LockSeal XL Plastic

XL-Abdichtmanschette für Anschlagpunkte (Ø 16, 24 und 42 mm) auf PVC-, PP- und PE-Dächern



Im Grund 15 · 5405 Baden-Dättwil
ABS Absturzsicherung AG



fon: +41 56 483 35 40



info@abs-absturzsicherung.ch
abs-absturzsicherung.ch