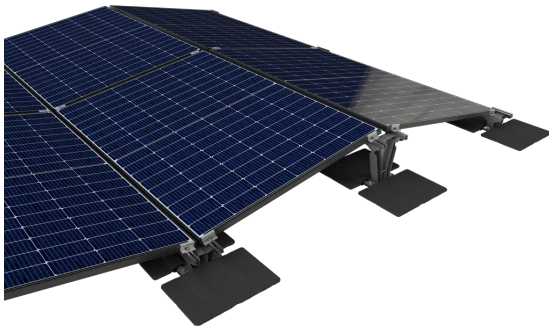


ABS Base Fusion

Unterkonstruktion für PV-Module zum Aufschweißen auf Bitumen



Die Befestigung von Photovoltaik-Modulen auf Flachdächern erfordert eine zuverlässige Unterkonstruktion. ABS Base Fusion ist hierbei die ideale Lösung.

Die robuste Bauweise der extrem witterungsbeständigen Aluminium-Unterkonstruktion und die einfache Montage ermöglichen eine sichere Installation der Solarmodule. Ausserdem wird durch den Werkstoff Aluminium keine weitere Brandlast auf dem Dach erzeugt.

Die ABS Base Fusion Unterkonstruktion ist somit die perfekte Wahl für flache Dächer und bietet eine zuverlässige Grundlage für die Nutzung von Solarenergie.

- Flachdach bis 5° Neigung
- Erzeugt keine zusätzlichen Brandlasten
- Befestigung durch mitgelieferte Bitumenpatches (beschiefert, 400 x 270 mm)
- Befestigung mit RESITRIX® SK W FullBond möglich (bauseits anzufertigen, nicht im Lieferumfang)
- Kompatibel mit
 - ABS Solar Guard Mobile Geländersystem
 - ABS Guard OnTop Geländersystem

Anwendungsbereich

Flachdach



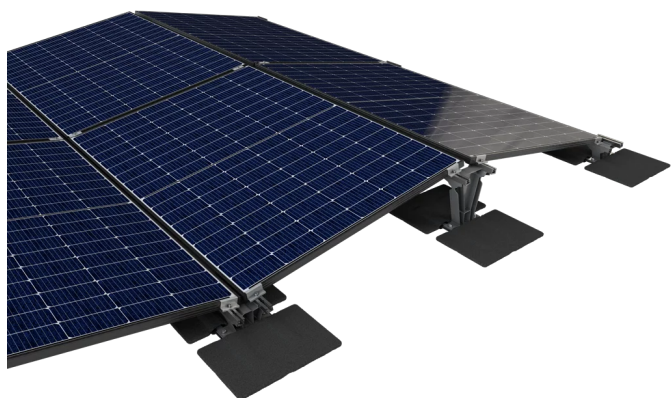
Im Grund 15 · 5405 Baden-Dättwil
ABS Absturzsicherung AG



fon: +41 56 483 35 40



info@abs-absturzsicherung.ch
abs-absturzsicherung.ch



Im Grund 15 · 5405 Baden-Dättwil
ABS Absturzsicherung AG



fon: +41 56 483 35 40



info@abs-absturzsicherung.ch
abs-absturzsicherung.ch