

(1) ZERTIFIKAT

(2) Nr. des Zertifikats: **ZP/B049/26-PZ** ersetzt ZP/B043/21-PZ

(3) Produkt: **Anschlageinrichtung Typ A
Typ: ABS-Lock® Wave**

(4) Hersteller: **ABS Safety GmbH**

(5) Anschrift: **Gewerbering 3
47623 Kevelaer**

(6) Die Bauart dieser Produkte sowie die verschiedenen zulässigen Ausführungen sind in der Anlage zu diesem Zertifikat festgelegt.

(7) Die Zertifizierungsstelle der DEKRA Testing and Certification GmbH bescheinigt, dass diese Produkte die Anforderungen gemäß den unter Punkt 8 aufgeführten Prüfgrundlagen erfüllen. Die Ergebnisse der Prüfung sind in dem Bericht PB 26-050 niedergelegt.

(8) Die Anforderungen werden erfüllt durch Übereinstimmung mit

DIN EN 795:2012

DIN CEN/TS 16415:2017

(9) Dieses Zertifikat bezieht sich nur auf die Konzeption und die Prüfung der beschriebenen Produkte in Übereinstimmung mit den genannten Prüfgrundlagen. Für Herstellung und Inverkehrbringen der Produkte sind gegebenenfalls weitere Anforderungen zu erfüllen, die nicht durch dieses Zertifikat abgedeckt sind.

(10) Der Hersteller ist berechtigt, das Prüfzeichen an den mit den geprüften Baumustern übereinstimmenden Erzeugnissen gemäß dem beigefügten Muster hinzuzufügen.

(11) Dieses Zertifikat ist bis zum 23.03.2031 gültig.



DEKRA Testing and Certification GmbH
Bochum, den 24.03.2026

[Handwritten signature]

Geschäftsführung

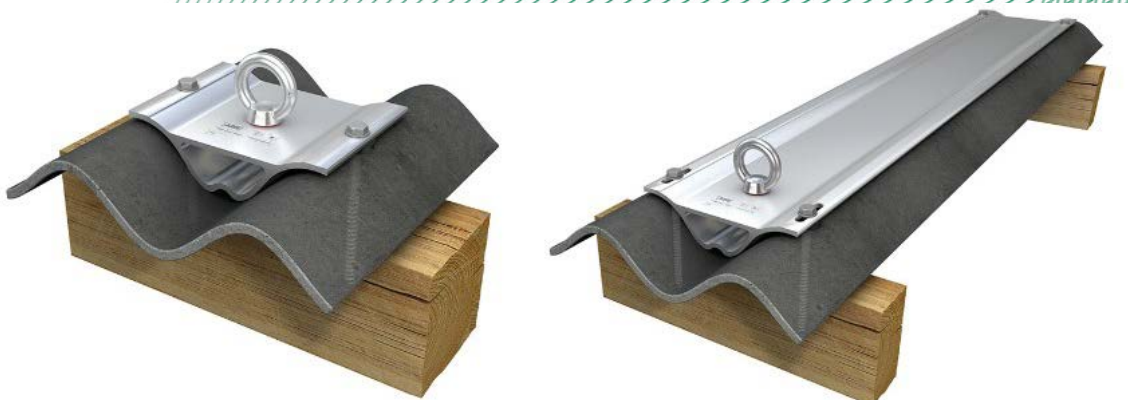
- (12) Anlage zum
- (13) **Zertifikat**
ZP/B049/26-PZ
- (14) 14.1 Gegenstand und Typ
Anschlageinrichtung Typ A
Typ: ABS-Lock® Wave

14.2 Beschreibung

Die Anschlageinrichtung, Typ: ABS-Lock® Wave (Bilder 1 - 2) dient zur Sicherung von drei Personen gegen Absturz und ist zur Montage auf Untergründen mit ausreichender Festigkeit vorgesehen. Mittels entsprechender Befestigungselemente, erfolgt die Montage auf der Bauwerksoberfläche in Form von Faserzement-Dächern in der tragenden Unterkonstruktion.

Der Grundkörper besteht aus einem Aluminiumprofil (t = 5 mm), welcher der Kontur der Dachoberfläche angepasst ist. Über eine Bohrung (Ø 16,5 mm) wird eine Ringschraube in den Grundkörper eingesetzt und durch eine Mutter M16 gekontert verschraubt. An der Ringschraube kann sich der Benutzer mit seiner mitgeführten persönlichen Schutzausrüstung gegen Absturz sichern. In der Ausführung: ABS-Lock® Wave ist die Anschlageinrichtung 140 mm lang und in der Ausführung ABS-Lock® Wave-60 ist die Anschlageinrichtung maximal 1250 mm lang.

Der Einzelanschlagpunkt ist konstruktiv so ausgelegt, dass er optional mit den Drahtseilsystemen, Typ: ABS-Lock® SYS I bis SYS IV kombiniert werden kann und bei der Belastung durch einen Sturz, die eingeleiteten Kräfte aufnehmen kann. Bei dieser Anwendung dient die Anschlageinrichtung als End-, Zwischen- sowie Kurvenanker von Drahtseilsystemen nach DIN EN 795:2012 Typ C der ABS Safety GmbH. Anstelle der Ringschraube können entsprechende Seilführungskomponenten montiert werden. Die Anschlageinrichtung ist für die Beanspruchung in alle Richtungen, parallel zur Bauwerksoberfläche, vorgesehen und besteht aus korrosionsbeständigem Material.



Bilder 1 - 2: Anschlageinrichtung, Typ: ABS-Lock® Wave (Montagebeispiel)

- (15) Bericht
PB 26-050, 24.03.2026